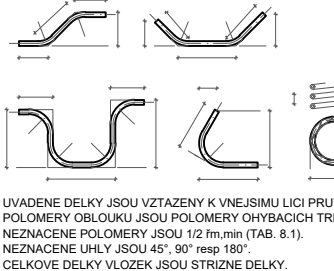


Beton - musí splňovat požadavky ČSN EN 206+ČSN P 73 2404

C30/37: SPECIFIKACE DLE VÝKRESU TVARU

Modul pružnosti podle ČSN ISO 6784
Zvlnění S4 50let
Navrženo dle ČSN EN 1992-1-1:2011
Námiat pevnost betonu střední
Krytí výztuže - C_{nom} 35 mm (Δ C_{dev} = 30 mm)

ZPŮSOB KÓTOVÁNÍ VLOŽEK
podle ČSN EN ISO 4066



OCEĽ B 500B

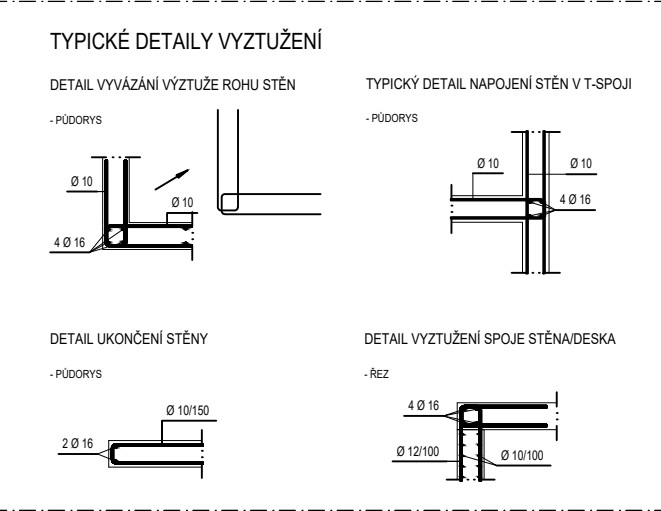
Dle ČSN EN 10080 + ČSN 42 0139
Svařovaná výztuž musí být z oceli se zaručenou svařitelností
a prováděna dle ČSN EN 17560 a EN 10080
Zaručená požadovaná mez kluzu svari k oceli S235 je 380 MPa
(Elektroda: E38 3 B 4 2 H5 dle ČSN EN ISO 2560)
Zaručená požadovaná mez kluzu svari mezi betonářskou výztuží je 500 MPa
(Elektroda: E50 A B 4 2 H5 dle ČSN EN ISO 2560)

POZNÁMKY:
-PŘI ZJIŠTĚNÍ NEJASNOSTI NEBO ROZPORU V TĚTO ČÁSTI PO JE NUTNÁ KONZULTACE S PROJEKTANTEM
-POLOHU PRŮSTUPŮ NUTNO KOORDINOVAT SE STAVEBNÍ DOKUMENTACÍ A PROFESEM
-PROSTUPY DO 200 mm LZE PO KONZULTACI POZICE REALIZOVAT DODATEČNĚ VÝVŘETEM
-JEDNÁ SE O SCHÉMA STATICKY NOSNÉ VÝZTUŽE DLE VÝHLÁŠKY 499/2016 Sb. PŘÍLOHA Č.13. V PLATNÉM ZNĚNÍ.
-NEJEDNÁ SE O DÍLENSKOU DOKUMENTACI VÝZTUŽE!!!
-TYTO SCHÉMA SLOUŽÍ JAKO PŮDOKLAD PRO ZPRACOVÁNÍ PODROBNÝCH VÝKRESŮ DÍLENSKÉ DOKUMENTACE.
-PŘI ZPRACOVÁNÍ DÍLENSKÉ DOKUMENTACE MUSÍ BÝT SPLNĚNA OBECNÁ PRAVIDLA PRO VÝZTUŽOVÁNÍ
ŽELEZOBETONOVÝCH KONSTRUKCÍ, PŘESAHOVÉ A KOTEVNÍ DÉLKY, NADSTAVOVÁNÍ, DISTANČNÍ A LEMOVACÍ VÝZTUŽ,
VZDÁLENOSTI VLOŽEK atp.) DLE ČSN EN 1992-1-1
-VÝKAZ HMOTNOSTI JE ODHAĐOVÁN V KG BETONÁŘSKÉ VÝZTUŽE NA M² BETONU
DISTANČNÍ VÝZTUŽ NENÍ ZAHRNUTA V ODHAĐECH
-POZICE PRACOVNÍCH A SMRŠŤOVACÍCH SPÁR BUDOU UPŘESNĚNY V DÍLENSKÉ DOKUMENTACI
PO DOHODĚ S DODAVATELEM STAVBY

ODHAĐ VÝZTUŽE kg/m²:
- STĚNY - 250 kg/m²
- SLOUPY - 600 kg/m²

Souřadnicový systém - JTSK
Výškový systém - Bpv
±0,000 = 289,800 m n.m.

| | | | |
|---|--|---------------------------|--|
| OBJEDNATEL: | | KRAJ | |
| VEDOUcí PROJEKTANT: | | KRAJ | |
| HLAVNí ARCHITEKT: | | KRAJ | |
| ZODP. PROJEKTANT: | | KRAJ | |
| VYPRACOVAL: | | KRAJ | |
| KRAJ: KRAJ | | STAV. ÚRAD: JICIN | |
| NÁZEV AKCE: | | STUPEŇ | |
| OBLASTNí NEMOCNICE JICIN | | DPS | |
| PAVILON PSYCHIATRIE | | DATUM | |
| | | MĚRITKO | |
| | | ARCHIVAČNí ČíSLO | |
| NÁZEV OBJEKTU: | | Č. ZAK. | |
| S001 | | 23026 | |
| NÁZEV PŘÍLOHY: | | SOUBOR | |
| SCHÉMA VÝZTUŽE - SVISLÉ KONSTRUKCE 1.NP | | DWG | |
| STĚNY W1N-031 - W1N-051 | | Č. PŘÍLOHY: | |
| | | 23026-DPS-D.1.2.-SO 01-35 | |



| | | | | | | | | | | | | |
|---|-----|-----|-----|-----|-----|-----|------|------|------|------|------|--|
| PŘESAHOVÉ A KOTEVNÍ DÉLKY VÝZTUŽE B500B (mm): | | | | | | | | | | | | |
| C30/37 (B35) | Ø8 | Ø10 | Ø12 | Ø14 | Ø16 | Ø18 | Ø20 | Ø22 | Ø25 | Ø28 | Ø32 | |
| PŘESAHOVÁ DÉLKA | 430 | 540 | 650 | 760 | 860 | 970 | 1080 | 1190 | 1350 | 1510 | 1730 | |
| KOTEVNÍ DÉLKA | 290 | 360 | 430 | 500 | 580 | 650 | 720 | 790 | 900 | 1010 | 1150 | |

V/S = 297 / 1470 (0.44m2)

Allplan 2024